

LUMINARIAS LED «FSL»

DESCRIPCIÓN

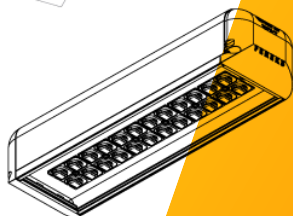
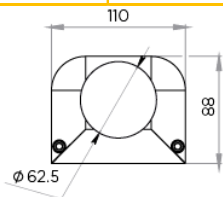
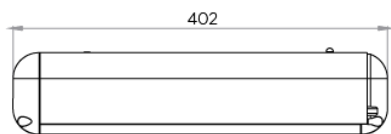
Diseñado para la iluminación general de vías públicas - calles, carreteras, plazas, urbanizaciones y de iluminación de exteriores de edificio.

Tensión de corriente	176-264V AC
Frecuencia	47-63 Hz
Coefficiente de potencia (cos φ)	>0,96
Corriente de luminaria, no superior a	0,16-0,6 A
Pulsaciones del flujo, no más de	1%
Temperatura de funcionamiento	desde -40°C hasta +50°C
Vida útil	L55 B10, 100 000 h
	L75 B10, 50 000 h

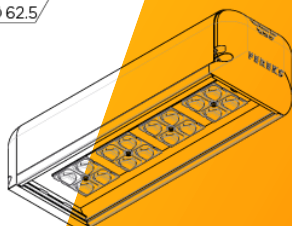
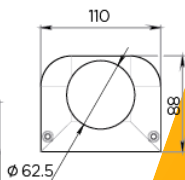
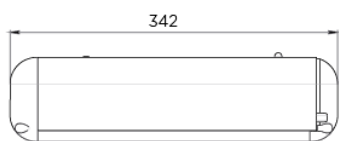
MODIFICACIONES

Potencia, W	Tipo de curva de luz	Flujo luminoso, Lm			Peso, kg	Dimensiones, mm
		3000K	4000K	5000K		
35	65°	3528	3815	4102	2,7	340x110x90
	120°	3591	3884	4176		
	30°	3460	3741	4023		
	140°	3522	3809	4096		
52	65°	5305	5736	6168	2,7	400x110x90
	120°	6252	5828	6266		
	30°	5202	5625	6048		
	140°	5298	5729	6160		

FSL 01-52-XX



FSL 01-35-XX



FEREKS

Soluciones LED



IP 65

CRI 80

NICHIA LED

Cos φ >0,96



DIMM 1-10V

5 years

