

LUMINARIAS LED «DTU»

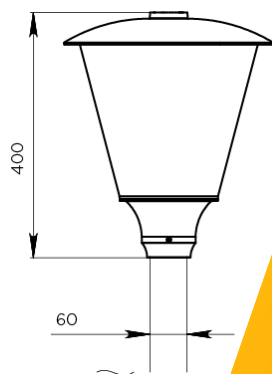
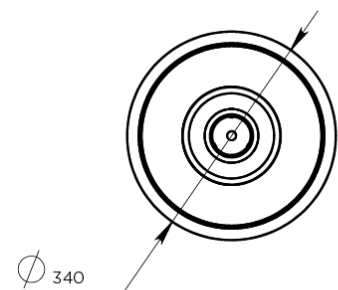
DESCRIPCIÓN

Diseñado para la iluminación de parques, jardines, plazas, áreas de entrada de edificio residenciales y administrativos.

Tensión de corriente	176-264V AC
Frecuencia	47-63 Hz
Coefficiente de potencia (cos φ)	>0,96
Corriente de luminaria, no superior a	0,17A
Pulsaciones del flujo, no más de	1%
Temperatura de funcionamiento	desde -40°C hasta 50°C
Vida útil	L55 B10, 100 000 h
	L75 B10, 50 000 h

MODIFICACIONES

Potencia, W	Tipo de curva de luz	Flujo luminoso, Lm			Peso, kg	Dimensiones, mm
		3000K	4000K	5000K		
40	360°	3 381	3 657	3 932	3	ø340x400



FEREKS

Soluciones LED

CE
RoHS

IK10

IP
66

CRI
80

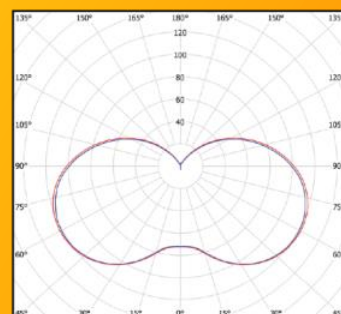
NICHIA
LED

Cos φ
>0,96



DIMM
1-10V

5
years



cd/klm
— C0-C180 — C90-C270